

**XV Congresso
Fluminense
de Iniciação
Científica e Tecnológica**

28º

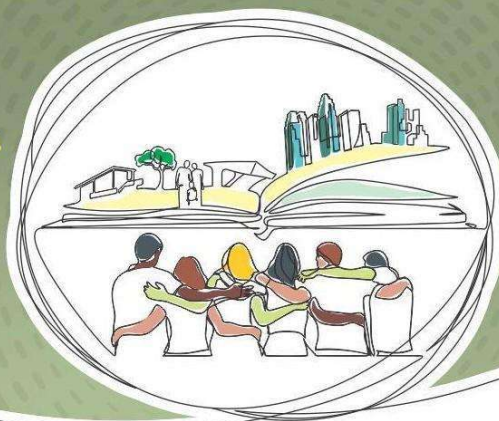
Encontro de
Iniciação
Científica
da UENF

20º

Circuito de
Iniciação
Científica do
IFFluminense

16º

Jornada de
Iniciação
Científica
da UFF



**UIII Congresso
Fluminense de
Pós-Graduação**

23ª

Mostra de
Pós-Graduação
da UENF

8ª

Mostra de
Pós-Graduação
do IFFluminense

8ª

Mostra de
Pós-Graduação
da UFF

Além dos muros - o papel dos campi do IFFluminense no sistema de espaços livres de Campos dos Goytacazes

Luísa Peixoto, Ana Luiza Alves, Danielly Aliprandi

Novas edificações são continuamente inseridas sem avaliações prévias do impacto no desempenho de construções antigas e novas. Essas construções afetam: o comportamento do vento; a insolação, levando em conta as novas sombras projetadas; alterando o nível de ruído do ambiente externo e até mesmo criar ilhas de calor; infiltração no solo; irradiação de energia do mesmo; quantidade e qualidade dos espaços livres. A pesquisa tem o objetivo de desenvolver e aplicar métodos de análise e avaliação de unidades espaciais nos *campi* do IFF Campos dos Goytacazes, inicialmente no *Campus* Guarus, voltados ao planejamento dos espaços interiores e exteriores, com foco na transformação dos usos, funções e apropriações de espaços edificados e não edificados e seu papel no contexto urbano e ambiental, compreendendo a relação dos usuários com os *campi*. O projeto tem uma proposta mais ampla, possuindo o objetivo de estudar edificações e espaços livres pré-existentes em *campi* de Instituições Federais de Ensino Superior do Estado do Rio de Janeiro, desenvolvendo processos participativos de compartilhamento de informações, levantamentos, diagnósticos, simulações e decisões de projeto como forma de produção coletiva e de formação em diferentes níveis educacionais. A pesquisa tem caráter qualitativo, indutivo e experimental e cruza métodos de diferentes áreas através do contato com pesquisadores de instituições nacionais e internacionais, integrando diferentes dimensões e estratégias. Estão sendo utilizadas como estratégias a pesquisa bibliográfica, reuniões com equipes locais e interinstitucionais, participação em colóquios e seminários, levantamento de dados por meio de mapeamento georreferenciado, estudo morfológico e diagnóstico da ocupação dos espaços livres e levantamento de indicadores físico-ambientais, socioambientais e de conforto, entrevistas ou outras formas de abordagem dos usuários, bem como a observação do uso do espaço e do comportamento das pessoas em relação a ele. Os resultados encontrados até o presente momento foram a importância da inserção do IFF em Guarus estudando seu entorno e suas transformações, assim como sua importância como instituição, foi estudado e analisado a evolução da quadra e suas transformações no decorrer do tempo, compreendendo seus usos, funções e apropriações dos espaços edificados e não edificados, juntamente com a análise dos espaços livres já existentes no *campus*. Os resultados esperados para o futuro são identificar a adequação (ou não) às características físicas e ambientais do *Campus* Campos Guarus, realizando o estudo do desenho da quadra do *campus* sob quatro aspectos: vegetação, fatores ambientais, espaços livres e os usos de ocupação.

ORGANIZAÇÃO E REALIZAÇÃO:



APOIO:



**XV Congresso
Fluminense
de Iniciação
Científica e Tecnológica**

28^o
Encontro de
Iniciação
Científica
da UENF

20^o
Circuito de
Iniciação
Científica do
IFFluminense

16^o
Jornada de
Iniciação
Científica
da UFF



**UIII Congresso
Fluminense de
Pós-Graduação**

23^a
Mostra de
Pós-Graduação
da UENF

8^a
Mostra de
Pós-Graduação
do IFFluminense

8^a
Mostra de
Pós-Graduação
da UFF

Beyond the walls - the role of IFFluminense campuses in the free space system Campos dos Goytacazes

Luisa Peixoto, Ana Luiza Alves, Danielly Aliprandi

New buildings are continually added without prior assessment of the performance impact of old and new buildings. These constructions affect: the behavior of the wind; insolation, taking into account the new projected shadows; changing the noise level of the external environment and even creating heat islands; soil infiltration; energy irradiation thereof; quantity and quality of free spaces. The research aims to develop and apply methods of analysis and evaluation of spatial units on the campuses of IFF Campos dos Goytacazes, initially on Campus Guarus, focused on the planning of interior and exterior spaces, focusing on the transformation of uses, functions and appropriations of built and unbuilt spaces and their role in the urban and environmental context, understanding the relationship between users and campuses. The project has a broader proposal, with the objective of studying pre-existing buildings and open spaces on campuses of Federal Institutions of Higher Education in the State of Rio de Janeiro, developing participatory processes for sharing information, surveys, diagnoses, simulations and decisions of design as a form of collective production and training at different educational levels. The research is qualitative, inductive and experimental and crosses methods from different areas through contact with researchers from national and international institutions, integrating different dimensions and strategies. Bibliographical research, meetings with local and inter-institutional teams, participation in colloquiums and seminars, data collection through georeferenced mapping, morphological study and diagnosis of the occupation of open spaces and survey of physical-environmental, socio-environmental and of comfort, interviews or other ways of approaching the users, as well as observing the use of the space and the behavior of people in relation to it. The results found so far were the importance of the insertion of the IFF in Guarus, studying its surroundings and its transformations, as well as its importance as an institution, the evolution of the court and its transformations over time were studied and analyzed, understanding its uses, functions and appropriations of built and non-built spaces, together with the analysis of existing free spaces on the campus. The expected results for the future are to identify the adequacy (or not) to the physical and environmental characteristics of Campus Campos Guarus, carrying out the study of the design of the campus block under four aspects: vegetation, environmental factors, free spaces and occupation uses.

Instituição do Programa de IC: PIBIC

Eixo temático:

Fomento da bolsa: CNPq

ORGANIZAÇÃO E REALIZAÇÃO:



APOIO:

